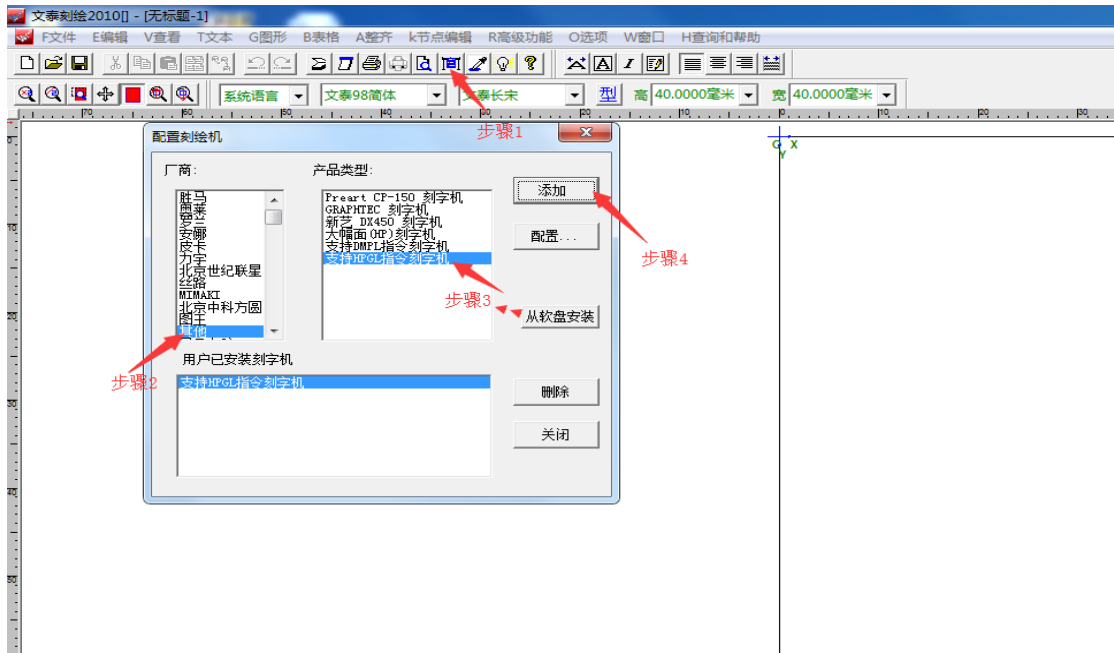
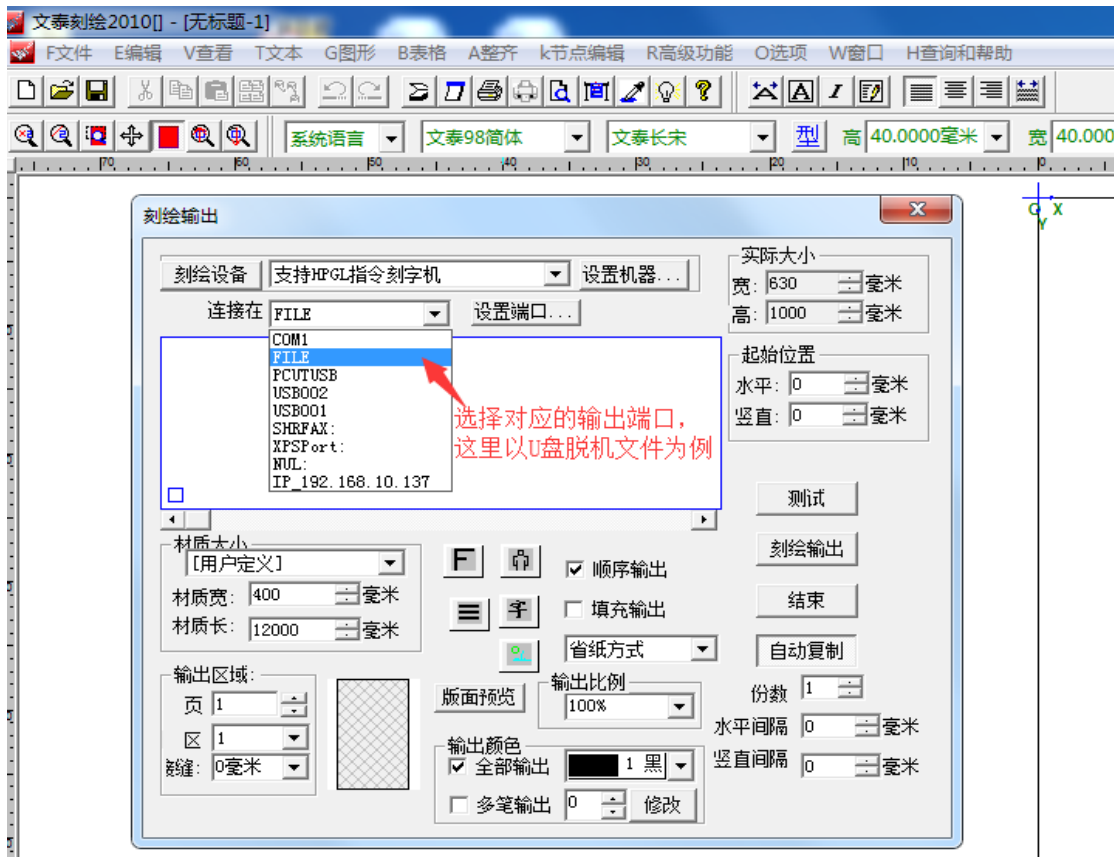


文泰刻绘输出设置如下：

1. 点击刻绘输出—刻绘设备—厂商—选择“其他”—产品类型选择“支持 HPGL 指令刻字机”—点击“添加”



2. 选择对应输出端口，如下图



3. 点击“设置端口”—详细设置—传输速率 B “38.4K”—流式控制 L “只勾选 RTS/CTS”—点击确定，完成设置

